

TRANSFORMATION DU CNIT CRO & CO

La nouvelle gare du RER E et le nouveau mail commercial, implantés en sous-sol du CNIT, représentent la troisième intervention sur cet édifice emblématique et polyvalent, construit entre 1955 et 1958 à La Défense (Hauts-de-Seine) par les architectes Mailly, Camelot et Zehrfuss, avec la collaboration des ingénieurs Esquillan et Prouvé. Pour s'adapter à l'augmentation des flux d'usagers, deux entrées ont été aménagées près des appuis de la culée, redonnant vie à des espaces jusque-là abandonnés et fermés au public. Elles renforcent la connexion entre le CNIT et le quartier, notamment en rendant la voûte visible depuis le niveau -2. La lumière naturelle y pénètre, et le parcours se veut intuitif, guidé par le motif des nervures de l'ouvrage courbe, reproduites au sol et au plafond. Les nouvelles structures reposent sur un système poteaux-poutres en béton, moisées avec les poutres existantes. Cette intervention structurelle a été conçue pour être la plus minimaliste possible, afin de préserver et de mettre en valeur les éléments originels, dont l'utilisation du béton constitue un écho. Ce choix constructif a en outre facilité la mise en œuvre, malgré les nombreuses contraintes du site, comprenant un ERP en activité, adjacent à un chantier voisin. S.T.



LIEU : Puteaux (Hauts-de-Seine)

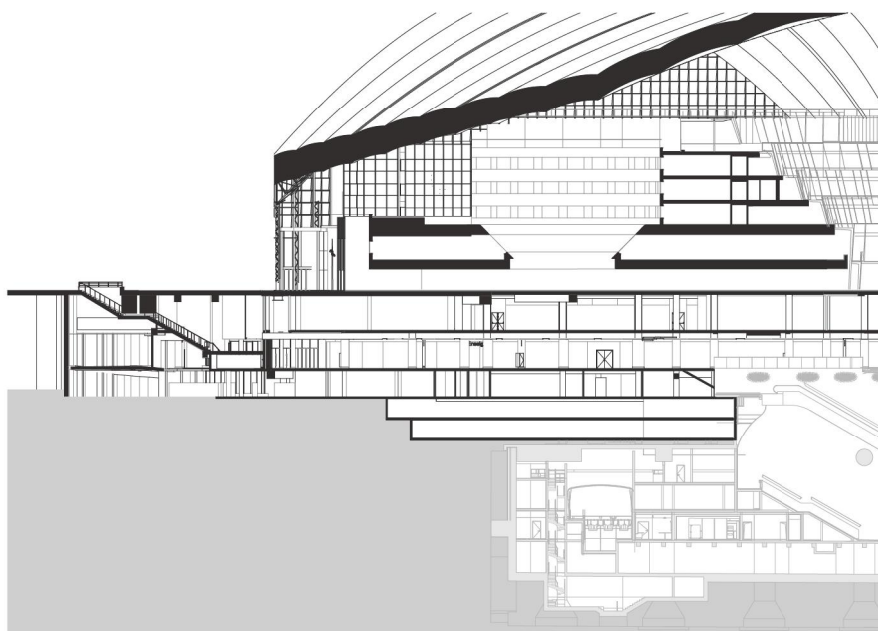
MAÎTRISE D'OUVRAGE : Unibail-Rodamco-Westfield

MAÎTRISE D'ŒUVRE : Cro & Co Architecture

PROGRAMME : transformation en site occupé du CNIT en espaces multiusages, aménagement des nouvelles sorties de la gare RER, restructuration du mail commercial

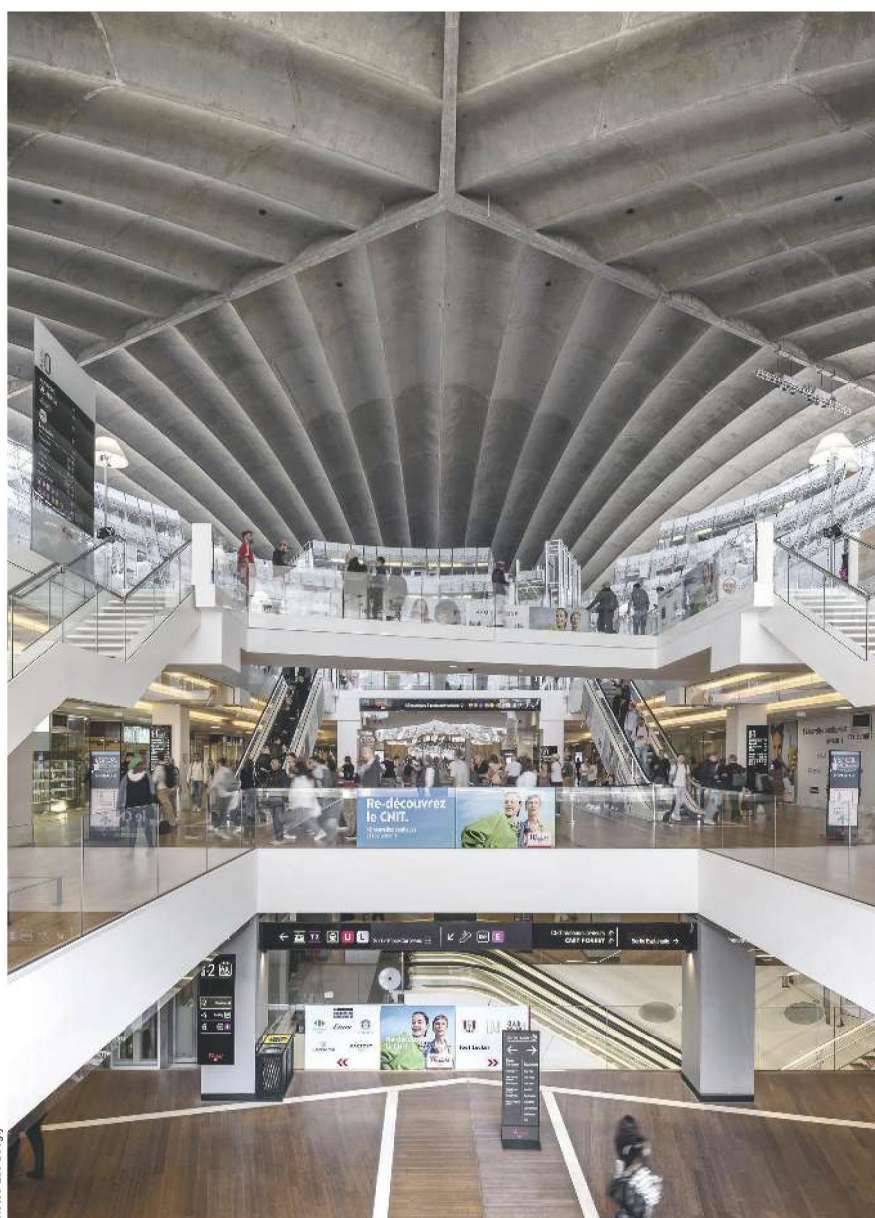
SURFACE : 18 500 m²

COÛT : 42 M€



COUPE SUR LES ACCÈS

0 20 40 m



Photos Luc Boregely